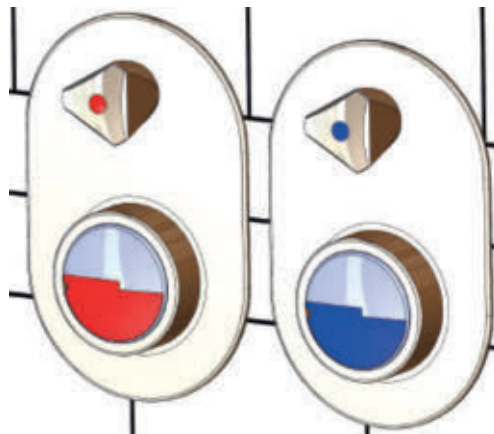


water in motion

Montageanleitung

JS-Montageblock DUO Messing Standard Fertigbauset



1. Wichtige Sicherheitshinweise

- Dieser Montageanleitung ist Folge zu leisten.
- Produkte aus unserem Hause sind ausschließlich durch das sanitäre Fachhandwerk zu montieren, warten und justieren.
- Benutzen Sie die Produkte bestimmungsgemäß, sicherheits- und gefahrenbewusst sowie in einwandfreiem Zustand.
- Diese Produkte sind ausschließlich für den in dieser Montageanleitung beschriebenen Verwendungsbereich bestimmt. Andere oder darüber hinausgehende Verwendungen gelten als nicht bestimmungsgemäß.
- Störungen, welche die Sicherheit beeinträchtigen können, sind umgehend zu beseitigen.

2. Anwendungsbereich

Der Montageblock DUO ist im gesamten Trinkwassersystem (Kalt- und Warmwasser) einsetzbar.

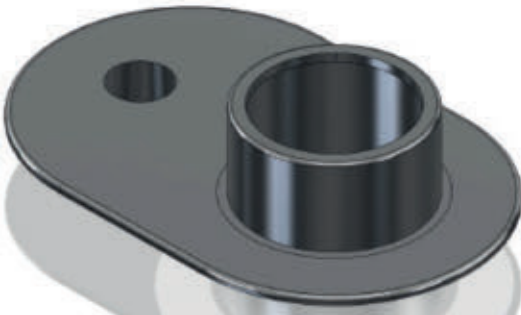
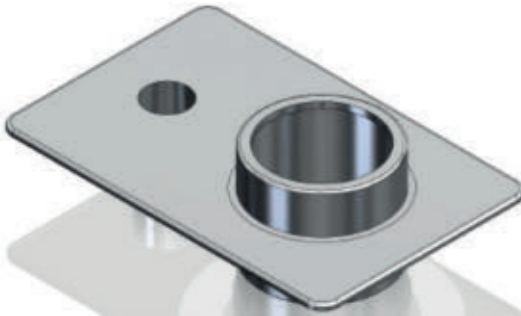
3. Montage- und Einbauhinweise

Diese Montageanleitung umfasst die Vorgehensweise der Installation unseres Montageblock DUO Standard Fertigbausets.

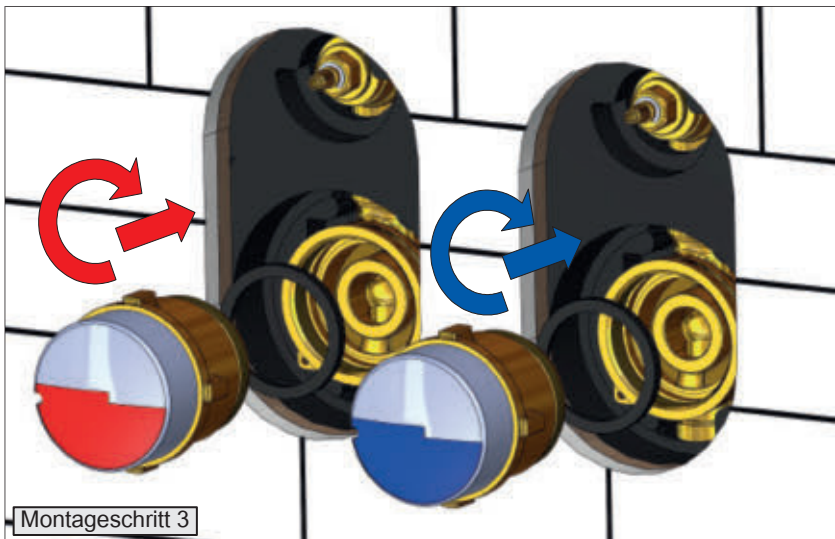
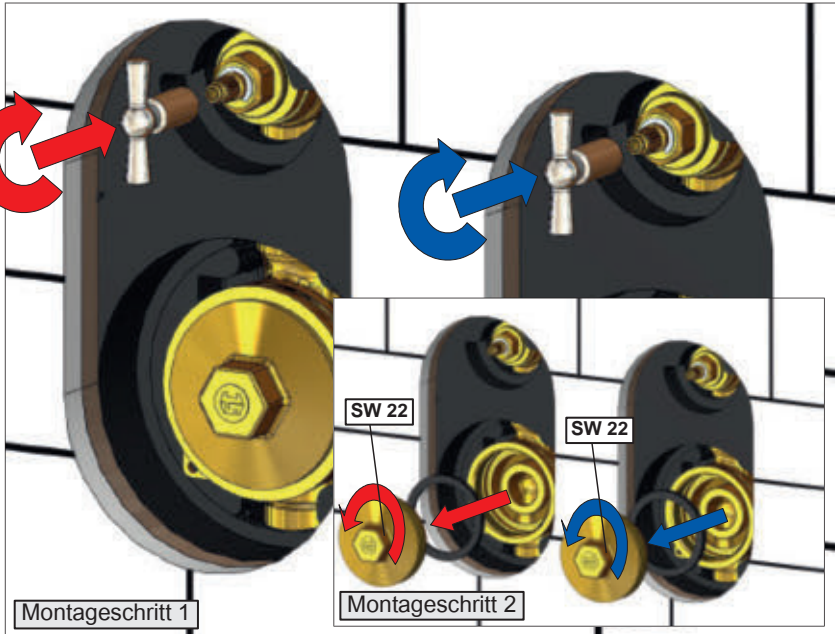
Für den sachgemäßen Einbau sind die Angaben der DIN 1988 Teil 2 und 4 sowie DIN 1988 Teil 1 zu beachten.

Für die Reinigung unserer Sanitärprodukte sind die Pflegehinweise zu berücksichtigen.

JS-Montageblock DUO Messing Standard Fertigbausets erhältlich mit eckiger oder ovaler Wandrosette

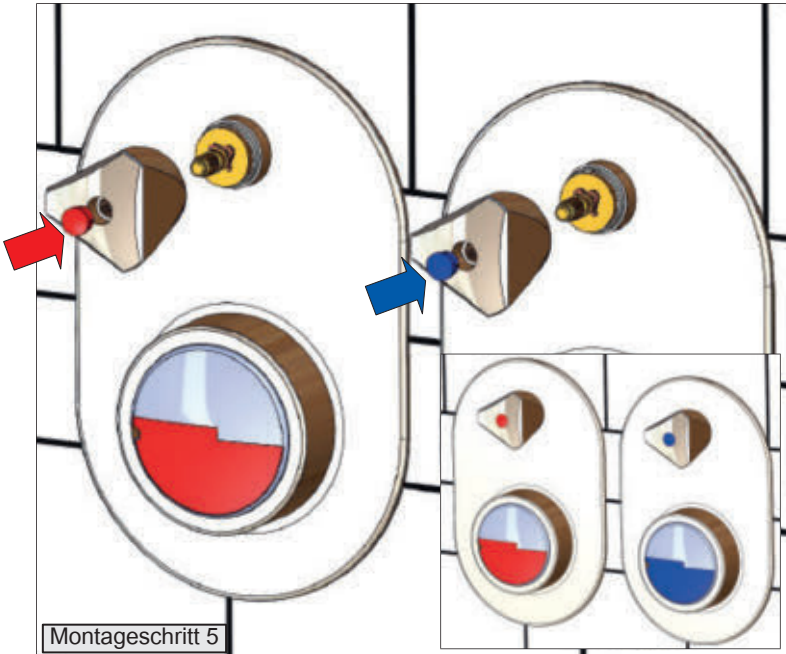
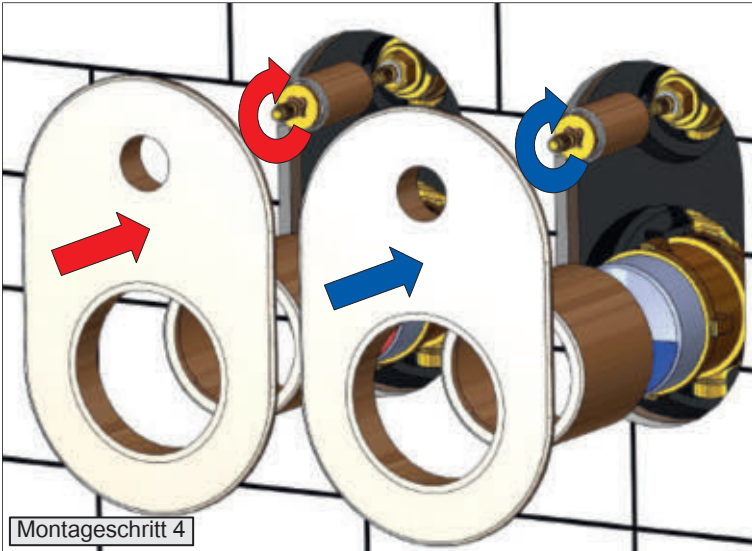


Installation



!!! ANSCHLIEßEND DICHTIGKEITSPRÜFUNG DURCHFÜHREN !!!

Installation







Schlösser Armaturen GmbH & Co. KG
Im Dohm 3
57462 Olpe
GERMANY
Tel. + 49 2761 607-228
Fax + 49 2761 607-14
www.schloesser-armaturen.de
kundendienst@schloesser-armaturen.de



NEWS auf:

www.schloesser-armaturen.de