



WERNER SCHÜTZ

Eine Marke der Schloesser Armaturen GmbH & Co. KG

water in motion

Infoblatt

Haus-Wasserzähler: Höchste Qualität und Sicherheit in der kommunalen Wasserversorgung

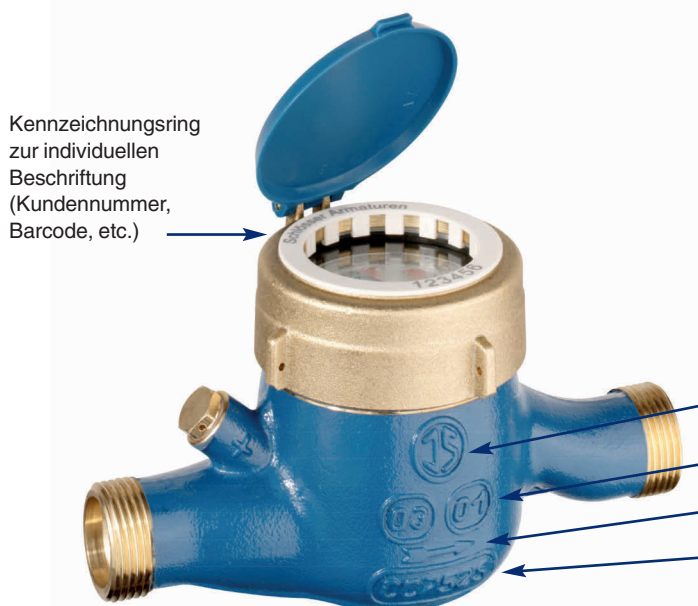
Die Wasserzähler unserer Traditionsmarke *Werner Schütz* stehen für höchste

- Hygiene in der Herstellung und Prüfung,
- Langlebigkeit,
- Messgenauigkeit,
- Produktsicherheit.

Sie werden nach dem neuesten Stand der Technik und ausschließlich aus Materialien gefertigt, die den aktuellen Vorgaben der Trinkwasserverordnung und des Umweltbundesamtes entsprechen.

Dies belegen wir durch die folgenden Zertifikate:

- Gehäuse-Legierung aus Messing CC752S entsprechend DIN 50930-6 gemäß Trinkwasserverordnung,
- Pulverlack mit Zulassung nach DVGW-Arbeitsblatt W 270,
- Beschichtung KTW zertifiziert,
- Herstellung nach DVGW-Arbeitsblatt W421.



Kennzeichnungsring
zur individuellen
Beschriftung
(Kundennummer,
Barcode, etc.)

Anhand der umfassenden Kennzeichnung auf der Frontseite des Gehäuses können Stadtwerke als Versorgungsunternehmen sowie Hausbesitzer bzw. Betreiber von Trinkwasserversorgungsanlagen erkennen, dass mit dem verwendeten *Werner Schütz*-Wasserzähler sämtliche Anforderungen des Gesetzgebers erfüllt werden. Sie enthält Hinweise auf:

- den Hersteller
(hier: Logo Schloesser Armaturen)
- den Zeitpunkt der
Fertigung (Monat/Jahr)
- die Fließrichtung (Pfeil)
- das Material
(sechs Ziffern, hier: CC752S)



WERNER SCHÜTZ

Eine Marke der Schlösser Armaturen GmbH & Co. KG

Mit der novellierten Trinkwasserverordnung (TWV) sind neue Grenzwerte für metallische Rückstände und mikrobiologische Stoffe im Trinkwasser festgelegt worden. Seit dem 1. Dezember 2013 liegt beispielsweise der *Grenzwert für Blei im Trinkwasser* bei maximal *10 Mikrogramm/Liter*.

Trinkwasserversorgungsanlagen in gewerblich genutzten Mehrfamilienhäusern und öffentlichen Gebäuden müssen laut TWV regelmäßig chemisch und mikrobiologisch untersucht werden. Sollten diese Untersuchungen ergeben, dass die gesetzlichen Grenzwerte für metallische und mikrobiologische Spuren überschritten werden, müssen der Hauseigentümer bzw. der Betreiber der Anlage das Gesundheitsamt informieren und auf eigene Kosten geeignete Gegenmaßnahmen ergreifen.*

Versorgungsunternehmen, Hauseigentümer/Betreiber und ebenso Installateure sind dadurch in der gesetzlichen Verpflichtung: Es dürfen nur solche Bauteile eingesetzt werden, die eine Einhaltung der TWV-Vorgaben sicherstellen!

Strenge Hygienekontrollen: Produktsicherheit vom Guss bis zur Eichstelle



Da wir nach dem neuesten Stand der Technik fertigen und uns selbstverständlich streng nach den Vorgaben der Trinkwasserverordnung richten, erfüllen wir die Spezifikationen des DVGW-Arbeitsblattes W 421 „Wasserzähler – Anforderungen und Prüfungen“. Damit können wir die höchst mögliche Produktsicherheit unserer Wasserzähler garantieren.

Die Eichung findet auf der Grundlage unseres umfassenden Hygienekonzeptes statt, welches unter anderem das regelmäßige Austauschen der Prüfwässer, die Zusetzung von Desinfektionsmitteln nach TWV sowie regelmäßige Stichprobenkontrollen der Wasserzähler vorgibt. Die Prüfwässer werden regelmäßig durch ein externes Prüflabor untersucht.

Wasserzähler komplett aus einer Hand

Schlösser Armaturen ist eines der wenigen Unternehmen in Deutschland, das Wasserzähler komplett aus eigener Herstellung anbietet und über eine eigene Eichstelle verfügt. Sämtliche Wasserzähler der Marke Werner Schütz werden in Olpe gefertigt und geprüft.

Wichtig: Aufgrund des Produktionsprozesses können die Werte aus dem Chargen-Prüfzeugnis von späteren Messergebnissen geringfügig abweichen. Sie bleiben dabei jedoch garantiert unter den gesetzlich festgelegten Grenzwerten!

Einfache Montage und zuverlässige Messung

Unsere Hauswasserzähler sind mit unserer passenden Einbaugarnituren einfach zu montieren und lieferbar in

- waagerechter Ausführung
- Steigrohrausführung
- Fallrohrausführung
- Nennweiten von DN 15 bis DN 50.

Sicherheit für den kommunalen Wasserversorger:

Wir legen jeder Lieferung auf Wunsch eine Herstellererklärung zur mikrobiologischen Unbedenklichkeit sowie ein Werkszeugnis inkl. Chargen- und Materialdokumentation bei.

Die Chargenzeugnisse werden 10 Jahre im Unternehmen archiviert.

Mit Werner Schütz Wasserzählern sind Sie und Ihre Kunden auf der sicheren Seite!

*Quellen: Trinkwasserverordnung, Website des DVGW